

札幌市保養センター駒岡



◇札幌市保養センター駒岡は

札幌市南区真駒内の自然豊かな駒岡地区に立地し、高齢者や障がい者の方、ご家族やお子様連れなど、どなたでも安心・快適にお過ごしいただける、北海道内唯一の老人休養ホームでバリアフリー対応の宿泊・休憩施設です。

季節膳プラン

旬な食材を使った台の物、お刺身や焼き物など様々な料理をお楽しみいただけます。ぜひご賞味ください！さらに、2名様以上から札幌市内1カ所『無料送迎付き』でご利用いただけます。（要予約）

◇60歳以上・障がい者・ひとり親家庭の方

9,140円

◆中学生以上60歳未満の方

9,800円

◇小学生の方

9,100円 ※1泊2食付きの料金です



彩り御膳プラン

美味しい物を少しずつ食べたい方、1日10食限定の豪華でかわいい「豆皿御膳」の登場です！是非ご賞味下さい！さらに、2名様以上から札幌市内1カ所『無料送迎付き』でご利用いただけます。（要予約）

◇60歳以上・障がい者・ひとり親家庭の方

9,140円

◆中学生以上60歳未満の方

9,800円

◇小学生の方

9,100円 ※1泊2食付きの料金です



3月まで限定のおすすめ宿泊プラン

お得 宿泊麻雀プラン



～8名様以上限定～
麻雀愛好家の皆様へ、思う存分麻雀が楽しめる特別宿泊プランです！！電動卓5台、手積卓5台をご用意しております。また、札幌市内1カ所『無料送迎付き』でご利用いただけます。※12月1日以降に新規で予約された方が対象です。

■以下のコースよりお選び下さい。（1泊2食・暖房料込み）

①季節膳コース

9,140円～

②上和・洋食膳コース

8,280円～

③和・洋食膳コース

7,360円～

■麻雀利用可能時間・利用料金（※料金は1卓分の料金となります）

ご宿泊の日	10時～23時の場合		13時～23時の場合	
	手積 1,000円	電動 3,000円	手積 1,000円	電動 2,000円
お帰りの日	8時～16時			
	手積 1,000円		電動 2,000円	

☆麻雀卓料金1卓分無料☆

☆ご宴会場付き☆

ハッピーバースデー 宿泊プラン



お誕生日のお祝いに、大切な日が最高の一日となるよう特別宿泊プランをご用意いたしました！！

～7名様までのお客限定～
60歳以上・障がい者・ひとり親家庭の方 7,360円～
中学生以上60歳未満の方 8,020円～
小学生の方 7,320円～

※季節膳コース・上和食膳コース・上洋食膳コース・和食膳コース・洋食膳コースが対象となります。

※12月1日以降に新規で予約された方が対象です。

※お誕生「月」の方が含まれているご宿泊者が対象です。

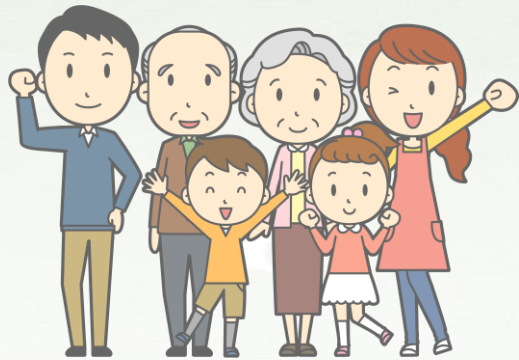
※ご宿泊当日はお誕生日を証明出来る物をお持ち下さい。

特典
付き

①対象のご宿泊者全員にアルコール含むドリンク1杯サービス！！

②お誕生「月」のお客様（ご本人）には、500円分の売店お買い物券をプレゼント！！

三世代プラン



～3名様以上限定（三世代、祖父母・父母・お子様）～

おじいちゃん・おばあちゃん・お父さん・お母さん・お子様、三世代で家族水入らずのご宿泊はいかがですか？

60歳以上・障がい者・ひとり親家庭の方 7,360円～

中学生以上60歳未満の方 8,020円～

小学生の方(当プランの対象でお食事が無料の場合) 3,920円～

※季節膳コース・上和食膳コース・上洋食膳コース・

和食膳コース・洋食膳コースが対象となります。

※12月1日以降に新規で予約された方が対象です。

※各世代1名以上ずつのご宿泊者が対象です。

特典
付き

お孫さんのお食事代が無料！！（小学生までのお客様が対象です。）

・ご夕食 ⇒ お子様膳、お子様ランチよりお選び下さい。

・ご朝食 ⇒ 和食、洋食、お子様ランチよりお選び下さい。

期間限定!! 送迎特別サービスのご案内

この度令和8年4月まで限定で下記のご利用条件に達するご予約の場合は送迎可能とさせていただきます！！冬になると足下も悪くなりお出かけしづらくなりますので、この機会にラクラク送迎付きで駒岡でのご宿泊をお楽しみ下さい！！

【ご利用条件について】

通常10名様以上の団体様または、季節膳コースを2名様以上でご宿泊の場合のみ送迎付きですが、どのコースでも8名様以上のご利用であれば送迎付きとさせていただきます！

※連泊で上記人数に達する場合も送迎可能となります。

※例）2名様で4泊利用、4名様で2泊利用など

【送迎可能場所について】

通常は札幌市内1カ所の送迎ですが、令和8年4月まで限定で札幌市以外の隣接エリアも送迎可能とさせていただきます！！（石狩市・江別市・北広島市等）

※隣接エリアの方の送迎場所は、当方にて指定させていただきます。予めご了承下さい。

■各種プラン料金には、以下の宿泊料または休憩料が含まれて構成されております。

【ご宿泊】60歳以上等3,700円、中学生以上60歳未満4,300円、小学生3,600円

【日帰り】60歳以上等 700円、中学生以上60歳未満1,100円、小学生 700円

■各種プラン料金には、以下の暖房料が加算されています。

60歳以上等 260円、中学生以上60歳未満 320円、小学生 320円

■各種料金は消費税込の価格表示となっております。

日帰り入浴のご案内(10時～20時)

◆60歳以上等 380円

◆中学生～60歳未満 490円

◆小学生 200円

『レストランこまおか』

営業時間 11:00～16:00(ラストオーダー15:30)

気軽なお食事場所としてどなたでもご利用いただけます。麺類や丼物、定食など各種メニューをご用意しております。

その他各種プランもご用意しております！

お気軽にお問い合わせ下さい♪

※2026年1月1日現在の料金です。



札幌市保養センター

駒岡

◆札幌市南区真駒内600番地20

◆011-583-8553

◆指定管理者 社会福祉法人 札幌市社会福祉協議会

